

KA Wendehausen (1.990 EW) und Zulaufsammler

Projektnummer: 2024 AW 0034

Kläranlage:

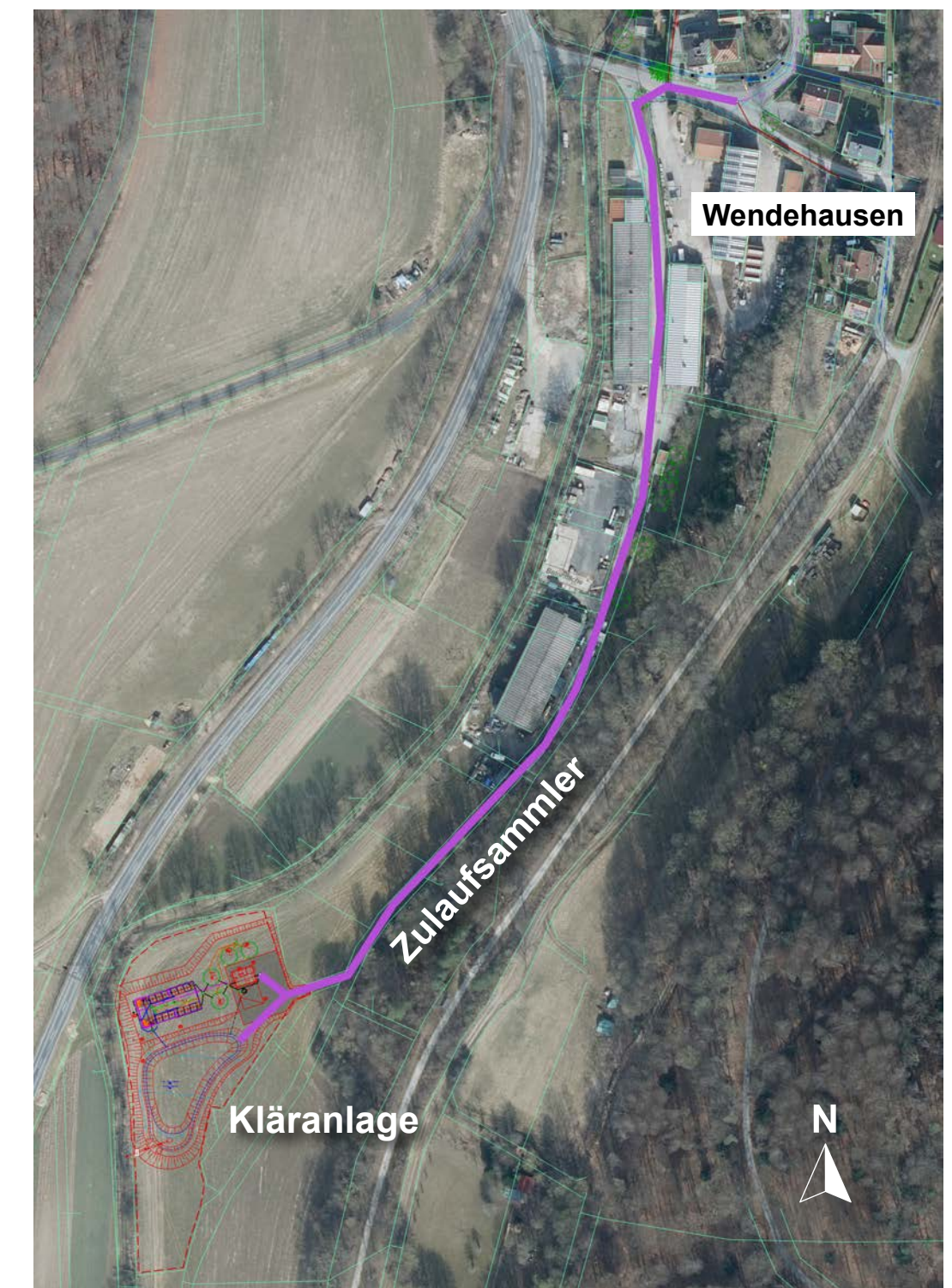
Landgemeinde Südeichsfeld, OT Wendehausen, Landkreis Unstrut-Hainich-Kreis

- **Ausbaugröße:**
1.990 Einwohnerwerte (EW)
- **Vorteile:**
geringer Energieverbrauch / naturnahe Eingliederung in das Landschaftsbild
- **Reinigungssystem:**
Biologische Abwasserbehandlung mit Scheibentauchkörperanlage und integrierter Nachklärung sowie nachgeschalteten naturnahem Schönungsteich

Zulaufsammler:

- **Leistungsumfang:** Rohr DN 350, Material PE-HD, Länge ca. 430 m

Das Vorhaben leistet einen wesentlichen Beitrag zum nachhaltigen Umwelt- und Gewässerschutz nach den Anforderungen der Europäischen Wasserrahmenrichtlinie.



KA Wendehausen (1.990 EW) und Zulaufsammler

Projektnummer: 2024 AW 0034

Kläranlage:

Landgemeinde Südeichsfeld, OT Wendehausen, Landkreis Unstrut-Hainich-Kreis

- **Ausbaugröße:**
1.990 Einwohnerwerte (EW)
- **Vorteile:**
geringer Energieverbrauch / naturnahe Eingliederung ins Landschaftsbild
- **Reinigungssystem:**
Biologische Abwasserbehandlung mit Scheibentauchkörperanlage und integrierter Nachklärung sowie nachgeschalteten naturnahem Schönungsteich

Zulaufsammler:

- **Leistungsumfang:** Rohr DN 350, Material PE-HD, Länge ca. 430 m

Das Vorhaben leistet einen wesentlichen Beitrag zum nachhaltigen Umwelt- und Gewässerschutz nach den Anforderungen der Europäischen Wasserrahmenrichtlinie.

